

Verordnung der Gemeinde Bischbrunn über das freie Umherlaufen von großen Hunden und Kampfhunden (Hundehaltungsverordnung) vom 03.08.2022

Die Gemeinde Bischbrunn erlässt aufgrund von Art.18 Abs. 1 und 3 des Landesstraß- und Verordnungsgesetzes –LStVG-(BayRS 2011 – 2- I), zuletzt geändert durch § 2 des Gesetzes vom 27. April 2020 (GVBl. S. 236) folgende Verordnung:

§ 1 Leinenpflicht, Betretungsverbot

(1) Kampfhunde (§ 2 Abs. 1) sind in allen öffentlichen Anlagen und auf allen öffentlichen Wegen, Straßen und Plätzen im gesamten Gemeindegebiet ständig an der Leine zu führen. Große Hunde (§2 Abs. 2) sind in allen öffentlichen Anlagen und auf allen öffentlichen Wegen, Straßen und Plätzen in den im Zusammenhang bebauten Ortsteilen (siehe Anlage 1 und Anlage 2 zu dieser Verordnung) der Gemeinde Bischbrunn ständig an der Leine zu führen.

(2) Kampfhunde und große Hunde dürfen Kinderspielplätze nicht betreten. Auch das Mitführen an der Leine ist in diesen Bereichen nicht gestattet.

(3) Die Leine muss reißfest sein und darf eine Länge von drei Metern nicht überschreiten.

(4) Ausgenommen von der Leinenpflicht nach Abs. 1 sind:

- a) Blindenführhunde,
- b) Diensthunde der Polizei, des Strafvollzugs, der Bundespolizei, der Zollverwaltung und der Bundeswehr, soweit sie sich im Einsatz befinden,
- c) Hunde, die zum Hüten einer Herde eingesetzt sind,
- d) Hunde, die die für Rettungshunde vorgesehenen Prüfungen bestanden haben und als Rettungshunde für den Zivilschutz, den Katastrophenschutz oder den Rettungsdienst im Einsatz sind, sowie
- e) im Bewachungsgewerbe eingesetzte Hunde, soweit der Einsatz dies erfordert,
- f) Jagdhunde beim Einsatz.

§ 2 Begriffsbestimmungen

(1) Die Eigenschaft als Kampfhund ergibt sich aus Art. 37 Abs. 1 Satz 2 LStVG in Verbindung mit der Verordnung über Hunde mit gesteigerter Aggressivität und Gefährlichkeit vom 10. Juli 1992 (GVBl. S. 268), geändert durch Verordnung vom 4. September 2002 (GVBl. S. 513, ber. S. 583).

(2) Große Hunde sind erwachsene Hunde, deren Schulterhöhe mindestens 50 cm beträgt, soweit sie keine Kampfhunde sind. Erwachsene Tiere der Rassen Schäferhund, Boxer, Dobermann und Deutsche Dogge gelten stets als große Hunde.

(3) Kinderspielplätze sind Flächen, die für Kinder zum Spielen bestimmt sind und die in der Regel entsprechende Einrichtungen, wie z.B. Sandkästen, Turn- und Spielgeräte, Tischtennisplatten, Ballspielflächen und Ähnliches aufweisen. Zu den Kinderspielplätzen gehören auch Bolzplätze. Hierunter fallen auch Kinderspielplätze, die sich in Privateigentum befinden und tatsächlich öffentlich zugänglich sind

§ 3

Ordnungswidrigkeiten

Nach Art. 18 Abs. 3 LStVG kann mit Geldbuße belegt werden,

1. wer vorsätzlich oder fahrlässig entgegen § 1 Abs. 1 einen Kampfhund oder großen Hund nicht an der Leine führt oder
2. wer vorsätzlich oder fahrlässig entgegen § 1 Abs.3 einen Kampfhund oder großen Hund an einer nicht reißfesten oder an einer mehr als drei Meter langen Leine führt oder
3. wer vorsätzlich oder fahrlässig entgegen § 1 Abs. 2 zulässt, dass der mitgeführte Kampfhund oder große Hund einen Kinderspielplatz betritt.

§ 4

Inkrafttreten, Geltungsdauer

(1) Diese Verordnung tritt am 01.09.2022 in Kraft.

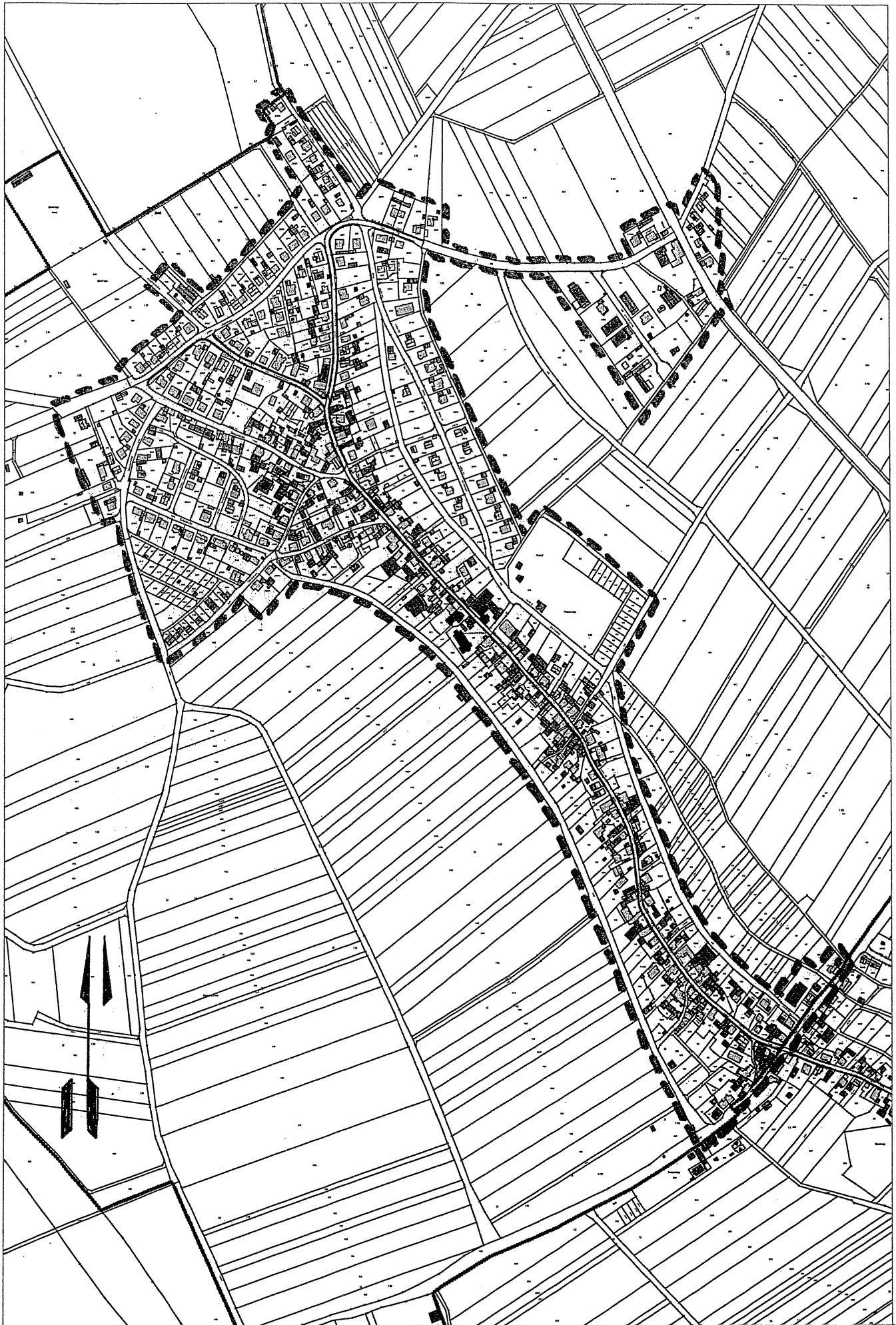
(2) Sie gilt 20 Jahre.

Bischbrunn, 03.08.2022
Gemeinde Bischbrunn

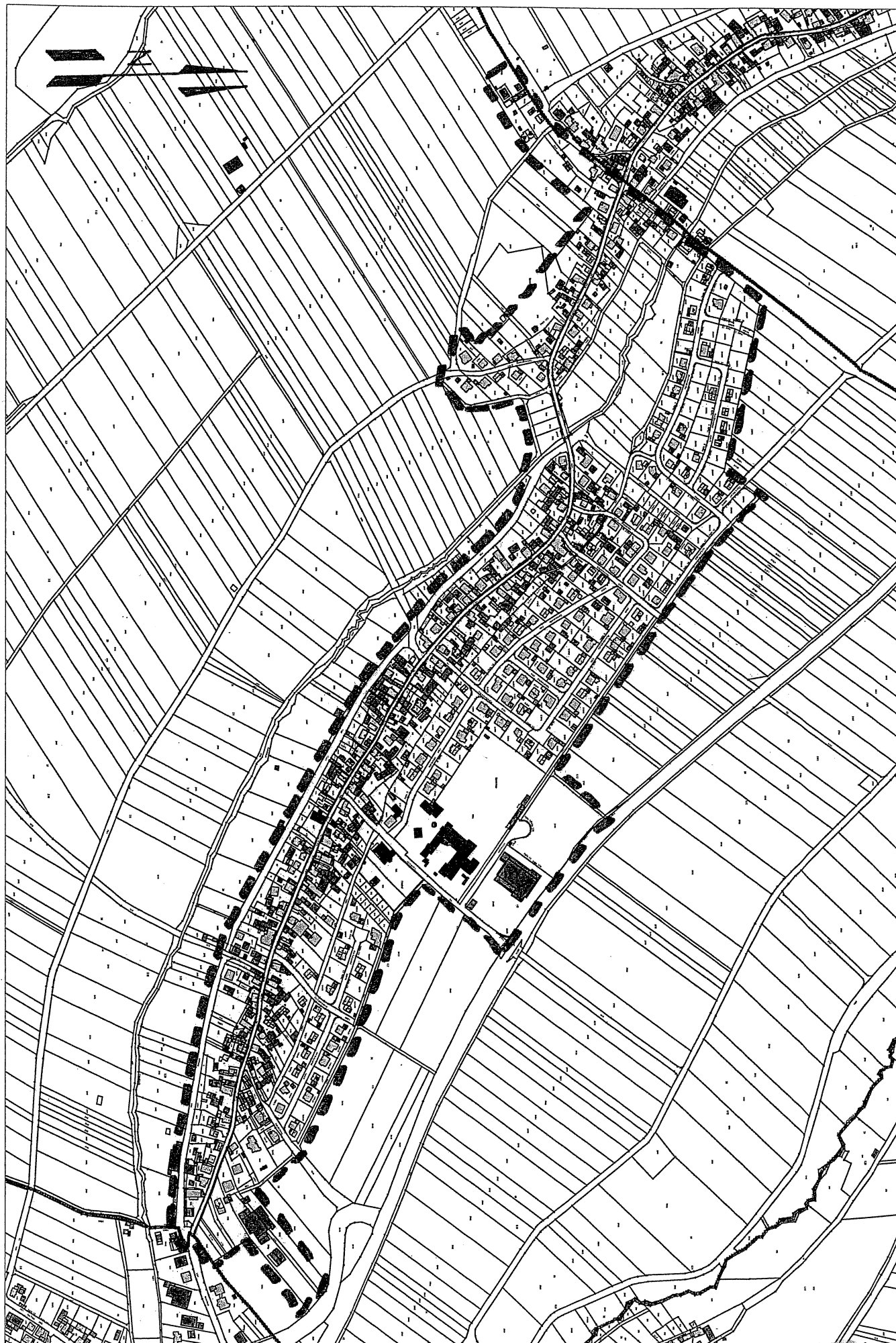
Agnes Engelhardt
1. Bürgermeisterin

Anlage 1: Abgrenzung der im Zusammenhang bebauten Ortsteile im Gemeindeteil Bischbrunn

Anlage 2: Abgrenzung der im Zusammenhang bebauten Ortsteile im Gemeindeteil Oberndorf



Anlage 1 zur Hundehaltungsverordnung der Gemeinde Bischbrunn:
Abgrenzung der im Zusammenhang bebauten Ortsteile im Gemeindeteil Bischbrunn



Anlage 2 zur Hundehaltungsverordnung der Gemeinde Bischbrunn:
Abgrenzung der im Zusammenhang bebauten Ortsteile im Gemeindeteil Oberndorf