

# ERLENBACH

## ORTSTEIL TIEFENTHAL

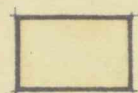
## LKRS. MAIN-SPESSART

FESTSETZUNGEN  
BBau G § 9

Grenze des räumlichen Geltungsbereiches -----

# BEBAUUNGSPLAN KREUZSTRASSE NORDEN

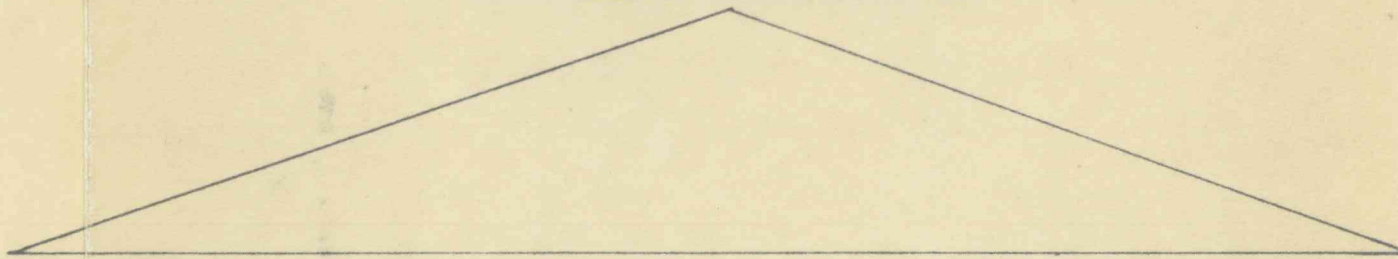
Art der baulichen Nutzung  
BauNVO § 16 ff



MD Dorfgebiet § 5 BauNVO

Maß der baulichen Nutzung  
BauNVO § 1 Abs. 2

Festsetzungen über die  
äußere Gestaltung



### MASSTAB

### 1:1000

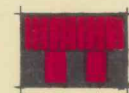
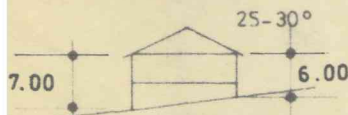


II geschossig

Hangtyp  
GRZ 0.4

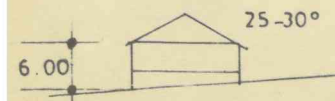
GFZ 0.8

Satteldach 25-30°, Ein-  
deckung Pfannen engobiert  
oder dunkles Material  
keine Dachaufbauten, Knie-  
stock als Sparrenwiderlä-  
gen max. 30 cm zulässig.  
Traufhöhe bergs. max. 6.00 m  
von oberkante Straße.  
Traufhöhe tals. max. 7.00 m  
vom natürlichen Gelände gemessen.



II-geschossig  
Hangtyp  
GRZ 0.4  
GFZ 0.8

Hangtyp ~~talseits~~ Traufhöhe ~~talseits~~  
6.00 m vom natürlichen Gelände  
gemessen. Dachneigung 25°-30°  
Grundstücksgröße 700 m<sup>2</sup>



Garagen bergseits sind als Flachdach mit einer  
Traufhöhe von max. 2.50 m zu errichten.

Garagen talseits sind an der Grenze als Hangtyp

Der Entwurf des Bebauungs-  
planes wurde mit der Begrün-  
dung gemäß § 2 Abs. 6 BBauG

von 1.7.75 bis 4.8.75

öffentlich ausgelegt.

Ort und Dauer der Auslegung

Die Gemeinde hat mit Be-  
schluß des Gemeinderates

von 20.8.75

den Bebauungsplan gemäß  
§ 10 BBauG zur Satzung  
beschlossen.

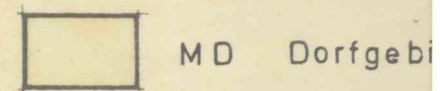


# E R

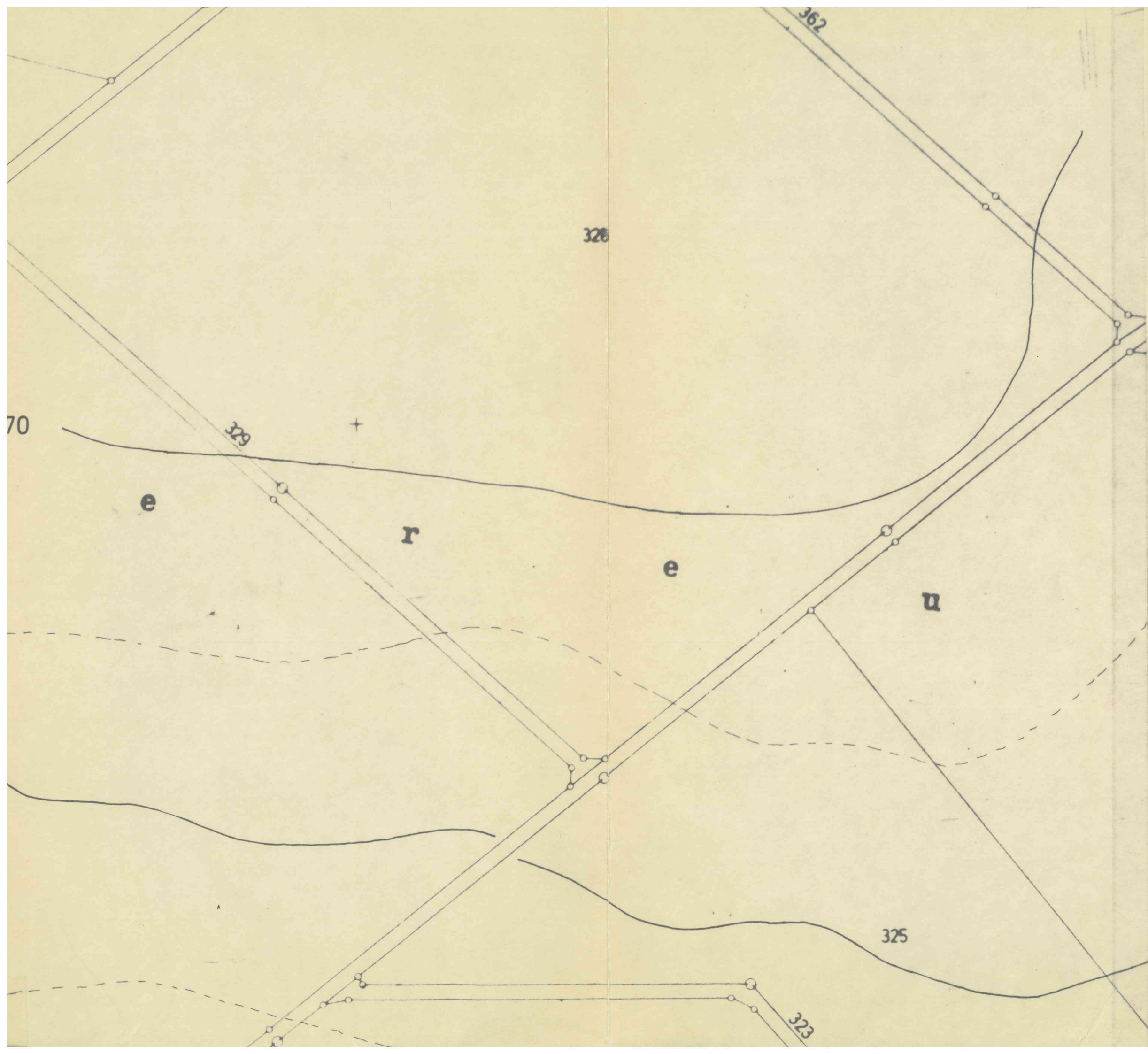
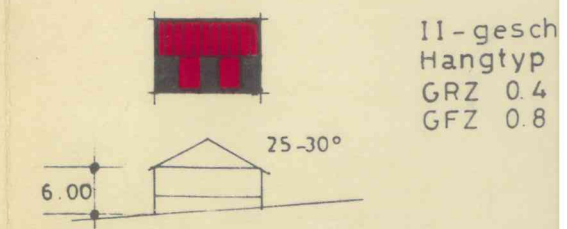
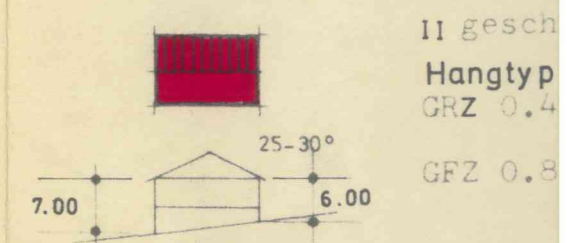
FESTSETZUNGEN  
BBau G § 9

Grenze des räumlichen Geltungsbereichs

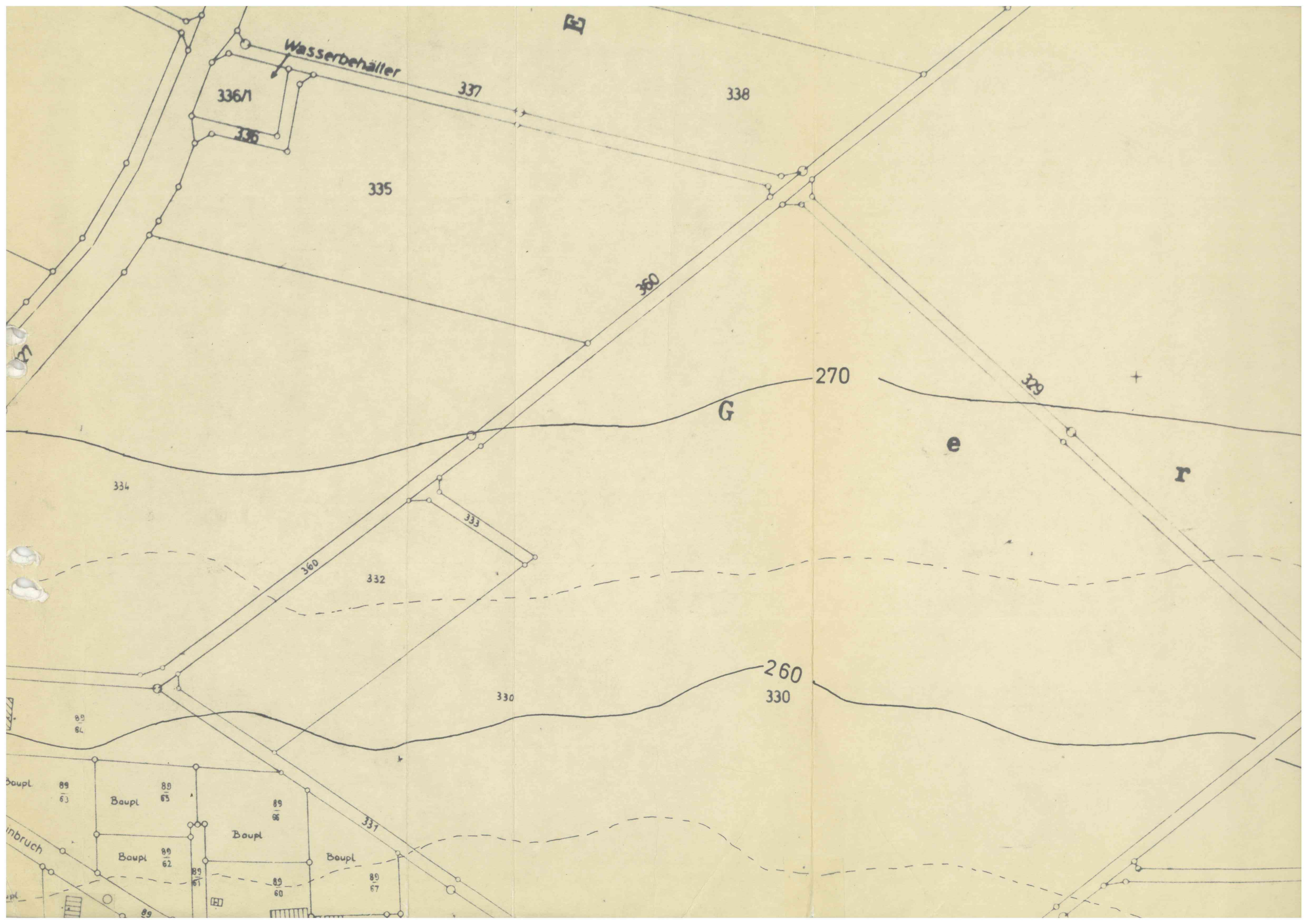
A Art der baulichen Nutzung  
BauNVO § 16 ff



Maß der baulichen Nutzung  
BauNVO § 1 Abs. 2







Wasserbehälter

336/1

335

335

337

338

360

270

329

334

G

e

r

333

360

332

330

260

330

89  
64

Baupl

89  
63

Baupl

89  
65

Baupl

89  
66

Baupl

89  
62

Baupl

89  
67

89  
61

89  
60

89  
67

331

Einbruch

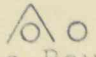
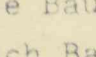
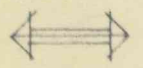

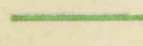





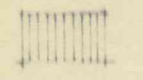
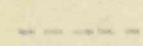


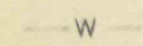
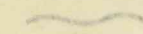
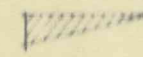
89

89

89



gleich der Nachbargarage anzupassen.  
 Traufhöhe an der Strassenseite 2.50 m gemessen  
 von OK-Decke bis Bordsteinoberkante.  
 Traufhöhe talseits max. 6.00 m. Firstrichtung wie  
 Wohngebäude.  
 Gebäudelänge an der Grenze max. 8.00  
 Dacheindeckung dunkles Material  
 Nebengebäude im Dorfgebiet  
 Landwirtschaftliche Nebengebäude Traufhöhe  
 max. 5.00 m Dachneigung 25°-30° zul.  
 Dacheindeckung dunkles Material.

- C Bauweise  
 BauNVO § 22 Abs. 1    
 Offene Bauweise Einzelhäuser
- D Abstandsflächen Nach Bayr. Bauordnung Art. 6+7 BBO
- E Grundstückseinfriedungen Die Grundstückseinfriedungen entlang  
 der Straßen max. 1.00 m und seitlichen  
 Grenzen muß einschließlich dem Sockel  
 von max. 1.30 m betragen.
- F Weitere Festsetzungen
-  Verbindliche Firstrichtung
  -  Baugrenze § 23 Abs. 3 BauNVO
  -  Straßenbegrenzungslinie
  -  Öffentliche Verkehrsfläche § 9 Abs. 1 BBauO
  -  Mit anzupflanzenden Bäumen und  
 einheimischen Sträuchern  
 Grünflächen
  -  Kinderspielplatz
  -  Abstellflächen für Garagen
- G Hinweise
-  Vorhandene Wohngebäude
  -  Vorhandene Nebengebäude
  -  Grundstücksteilung - Vorschlag
  -  Bestehende Grundstücksgrenzen
  -  Geplanter Abwasserkanal
  -  Geplante Wasserleitung
  - 1975/5 Flurnummern
  -  Höhenlinien über NN
  -  Sichtdreiecke sind von jeglicher Bebauung,  
 Bewuchs, Einfriedung o.ä. größer als 0.80 m  
 über Oberkante Straße freizuhalten (bzw.  
 freizumachen).

Erlenbach, den 6.8.75.....

gez. Liebler.....Siegel  
 Bürgermeister

Mit Auflagen gem. § 11 BBauO  
 genehmigt.

Karlstadt, 13.1.1976  
 Landratsamt Main-Spessart  
 Karlstadt

gez. Ammann  
 Landrat

D o r f p r o z e l l e n den 4.7.1974  
 Geändert am 12.6.1975

P l a n u n g :

Hochbauing. Architekt  
 Winfried Z ö l l e r  
 6981 Dorfprozelten  
 Hauptstrasse 04

Erlenbach, den 20.8.75.

gez. Liebler.....Siegel  
 Bürgermeister

Der genehmigte Bebauungs-  
 plan wurde mit Begründung  
 vom 02.6.76 - 02.07.76

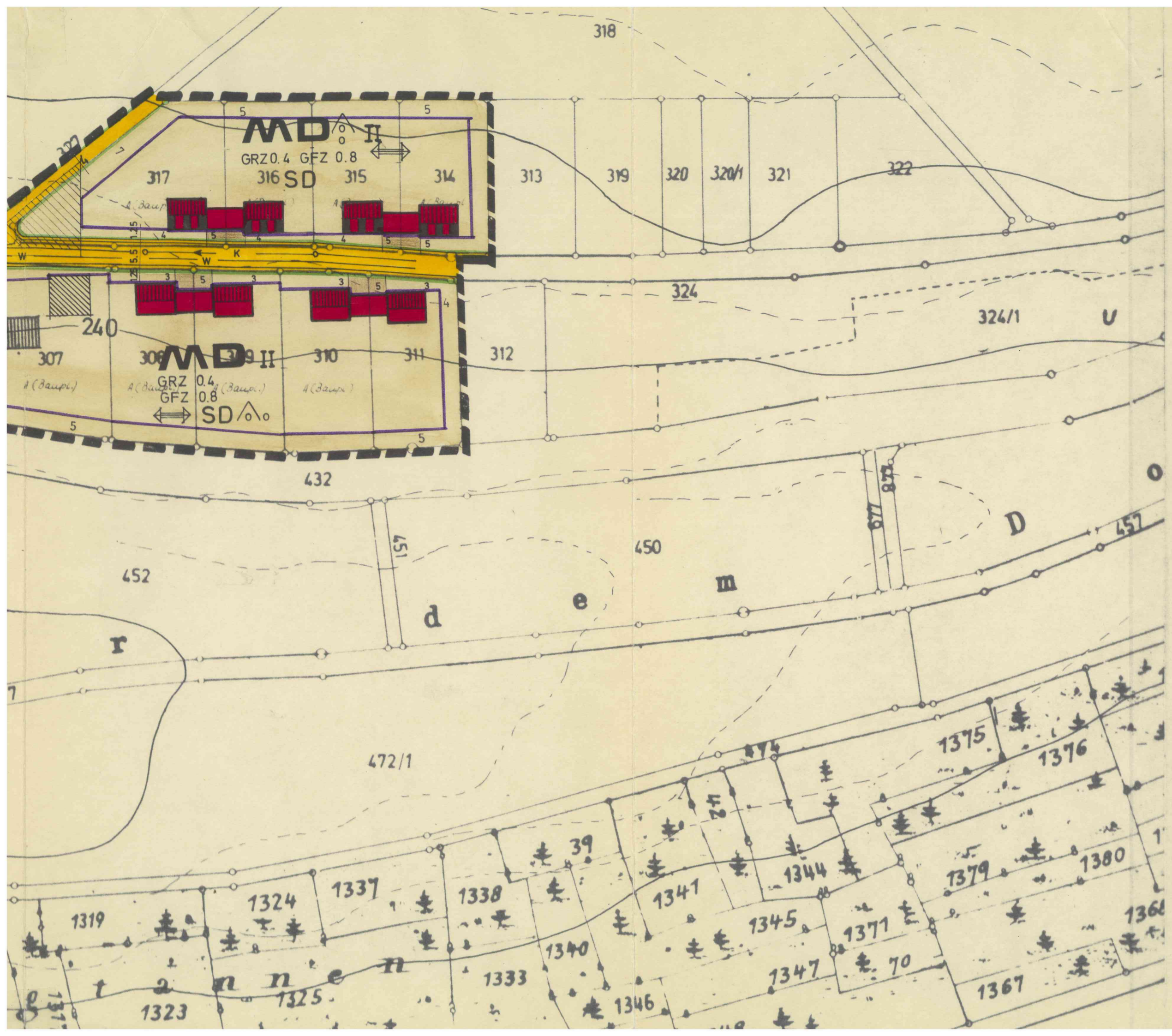
gemäß § 12 BBauO öffent-  
 lich ausgelegt. Die Ge-  
 nehmigung und die Aus-  
 legung sind am 26.5.1976  
 ortsüblich bekanntgemach  
 worden.

Der Bebauungsplan ist da-  
 mit nach § 12 Satz 3  
 BBauO rechtsverbindlich.

Erlenbach, den 5.7.76.

gez. Liebler.....Siegel  
 Bürgermeister





- C Bauweise  
BauNVO § 22 Abs.  
Offe
- D Abstandsflächen
- E Grundstücksein-  
friedungen
- F Weitere Festsetzungen  
Verf  
Bau  
Str
- Öff  
Mit  
ein  
Grün
- Kin  
Abs
- G Hinweise  
Vorf  
Vorf  
Grun  
Best  
Gep  
Gep  
Flur  
Höhe  
Sich  
Bew  
über  
flor

